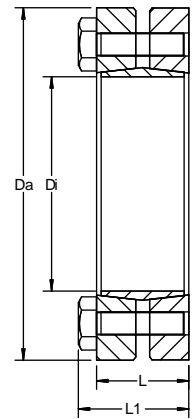


Schrumpfscheibe W953

Dreiteilige Schrumpfscheibe
Für höhere Drehmomente fragen Sie
bitte unser Datenblatt W953F2 an

Bestellbeispiel:
W953-50



www.spannsatz.info Weidinger Industrietechnik GmbH Marktplatz 9 D-90542 Eckental Tel.: 09126 285012 Fax: 09126 285011 mail: info@spannsatz.info
Alle Angaben vorbehaltlich technischer Änderungen und Druckfehler

Abmessungen								Schrauben			übertrag-	Pres-
Di	Da	Dw	Ds	Spiel	L	L1	L2	An-	Größe	Mo-	Moment	MPa
mm	mm	mm	mm	µm	mm	mm	mm		DIN 931	Nm	Nm	
24	50	19	36	17	19.5	23	14	6	M5x18	4	170	286
		20							(12.9)		210	
		21									250	
30	60	24	44	17	21.5	25	16	7	M5x18	4	300	233
		25							(12.9)		340	
		26									380	
36	72	28	52	32	23.5	27.5	18	5	M6x20	12	440	307
		30									570	
		31									630	
44	80	32	61	32	25.5	29.5	20	7	M6x20	12	620	317
		35									780	
		36									860	
50	90	38	70	32	27.5	31.5	22	8	M6x25	12	940	289
		40									1160	
		42									1380	
55	100	42	75	32	30.5	34.5	23	8	M6x25	12	1160	252
		45									1520	
		48									1880	
62	110	48	86	48	30.5	34.5	23	10	M6x25	12	1850	279
		50									2200	
		52									2400	
68	115	50	86	48	30.5	34.5	23	10	M6x25	12	2000	255
		55									2500	
		60									3150	
75	138	55	100	48	32.5	37.8	25	7	M8x30	30	2500	273
		60									3200	
		65									3950	
80	145	60	100	48	32.5	37.8	25	7	M8x30	30	3200	256
		65									3900	
		70									4600	
90	155	65	114	48	39	44.3	30	10	M8x35	30	4750	271
		70									6000	
		75									7250	
100	170	70	124	48	44	49.3	34	12	M8x35	30	6900	258
		75									7500	
		80									9000	
110	185	75	136	48	50	56.4	39	9	M10x40	59	7200	244
		80									9000	
		85									10800	
125	215	85	160	69	54	60.4	42	12	M10x40	59	11000	266
		90									13000	
		95									15000	
140	230	95	175	69	60.5	68	46	10	M12x45	100	15100	264
		100									17600	
		105									20100	
155	265	105	192	69	64.5	72	50	12	M12x50	100	22000	263
		110									25000	
		115									28000	
165	290	115	210	69	71	81	56	8	M16x55	250	31000	277
		120									35000	
		125									39000	
175	300	125	220	79	71	81	56	8	M16x55	250	36000	261
		130									41000	
		135									45000	
185	330	135	236	90	86	96	71	10	M16x70	250	52000	237
		140									57000	
		145									62000	

Schrumpfscheiben bis Di=440 auf Anfrage erhältlich